



南東向きでテラス付きの明るい居室…… 心癒やされる空間で、快適な暮らしを楽しむ

以前は勤務地の近くで暮らしていた坂部さん。幹線道路が近く車の音が気になるため、静かで落ち着いた部屋への住み替えを決意した。

見つけたのは、コンクリート打ちっ放しの外観が印象的な新築物件。閑静な住宅街に建てており、静かな環境だ。ワンルームだが、南東向きで天井が高いため開放感もある。「シンプルな内装もポイントでした」。内装はナチュラルなテイストのデザイン。フローリング、キッチンカウンターや扉など随所に明るい色の木材が用いら

れ、あたたかみのある雰囲気を醸している。居室に置かれた木のデスクとチェアは、坂部さんがこの部屋に合わせて購入した。帰宅してこの空間を目にするとほっと安らぎ、穏やかな気持ちになれるのだそう。

気に入っているのは雰囲気だけではなく、大きめのシンクや作業スペースとして使えるカウンターが付いたキッチン、広くて清潔感のあるサニタリースペース、ウッドチップが敷かれてデザイン性に富んだテラスなど、居室全体が快適に暮らせる工夫に満ちている。

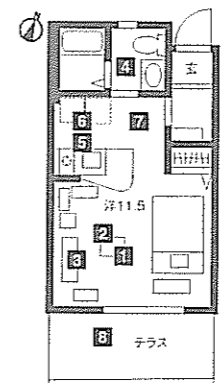
駅からは遠いものの、勤務先にはバスで30分。休日に電車を利用するときは駅まで歩くが、駅まで徒歩30分という立地も「仕事がデスクワーク中心なので、運動不足の解消になってむしろ気に入っています」と満足の様子。

ここに引っ越してから、ゆったりした気持ちで過ごせるようになったという坂部さん。「休日は、本を読んだり、音楽を楽しんだり。とても心地いいです」。快適なこの部屋が、坂部さんの生活の大切な一部になっている。



PROFILE
坂部 祥一さん
25歳・会社員
神奈川県横浜市在住

DATA
間取り/ワンルーム
専有面積/27.31㎡
賃料/7万7000円
交通/東急東横線
綱島駅から徒歩20分程度
通勤時間/バス30分



1リビングスペースとキッチン、カウンターで緩やかに区切られている。2南東向きで明るい光が差し込む室内は、天井が高く、開放感がある。3デスクスペース。ナチュラルな内装に合わせ、木のデスクと北欧テイストのチェアを購入してコーディネート。4サニタリースペース。大きめの洗面ボウルは使いやすく、便利。5対面式のキッチン。テレビを見ながら料理ができて便利だそう。カウンターで食事をする。6キッチンの背面には冷蔵庫置き場と洗濯機置き場がある。コンパクトにまとめられているので、家事効率がよい。7調光機能付きのスポットライト。8石材とウッドチップが敷き詰められたテラス。9玄関の前には、観葉植物の植え込みが。2種類の石材が使われていてモダンな雰囲気。10コンクリート打ちっ放しの外観。建物の前には屋根付きの駐車場と駐輪場がある。

